

Manuel d'utilisateur de 12V PSU pour Hub 2

Mis à jour January 13, 2023

12V PSU pour Hub 2 est un bloc d'alimentation, reliant les panneaux de contrôle du **Hub 2** à des sources de 12 volts DC. Il s'agit d'une carte électronique, qui remplace le bloc d'alimentation standard de 110/230 V dans le boîtier de l'appareil.

Installation



12V PSU pour Hub 2 doit être installé par un électricien qualifié uniquement.

Avant d'installer l'alimentation, assurez-vous que l'appareil est débranché du secteur.

Lors de l'installation de 12V PSU pour Hub 2, suivez les règles générales de sécurité électrique, ainsi que les exigences des normes de sécurité électrique. Ne démontez jamais l'appareil lorsqu'il est sous tension !

Le processus d'installation :

1. Retirez les vis et détachez l'appareil du panneau de montage du SmartBracket, en le faisant glisser vers le bas avec force.



2. Éteignez l'appareil en appuyant sur le bouton d'alimentation pendant 2 secondes.
3. Débranchez les câbles d'alimentation et Ethernet.



Attendez 5 minutes pour que les condensateurs se déchargent.

4. Retirez les quatre vis du couvercle arrière et détachez-le.



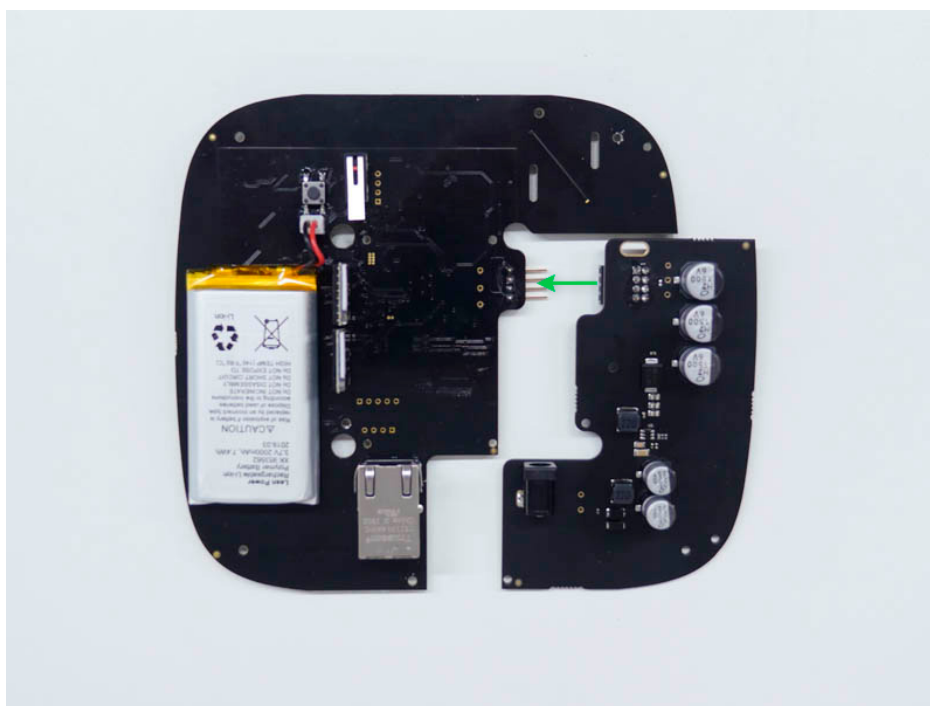
5. Retirez les vis qui fixent les cartes au boîtier de l'appareil.



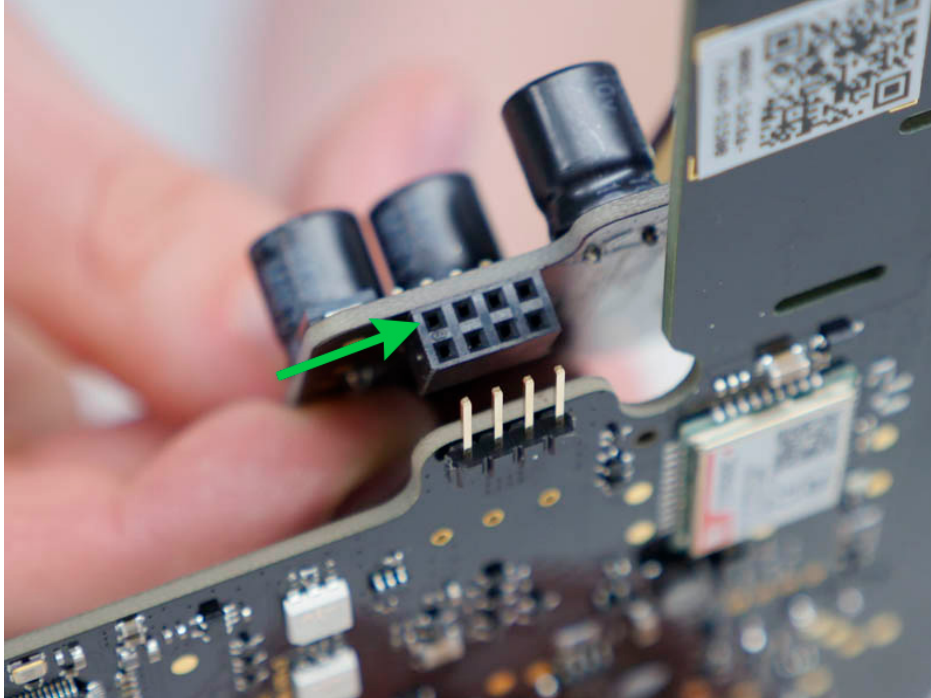
6. Retirez soigneusement les deux cartes, en les maintenant dans le même plan et sans les déconnecter. Il y a un connecteur entre les cartes : ne le coupez pas.



7. Débranchez le bloc d'alimentation (petite carte) de la carte mère.
8. Branchez le 12V PSU pour Hub 2 à la carte mère en utilisant le connecteur à huit broches entre eux. Ne pas déformer ou plier les antennes lors du remplacement de la carte : cela peut entraîner un dysfonctionnement de l'appareil.



Veillez noter : les contacts de la carte doivent être branchés dans la rangée inférieure du connecteur (la plus proche de la carte). Lorsqu'elles sont correctement connectées, les cartes sont au même niveau.



9. Remontez les cartes et le boîtier de l'appareil, puis serrez les vis.



Vérifiez que la batterie et ses câbles ne sont pas coincés. Lorsqu'elles sont correctement installées, les cartes reposent fermement sur tous les guides et ne se décalent pas. En tenant les cartes ensemble avec le couvercle arrière, retournez l'appareil. La fiche de la carte SIM, les prises d'alimentation et les prises Ethernet doivent correspondre exactement et s'adapter aux prises correspondantes, et le bouton d'alimentation ne doit pas être bloqué. Modifiez les informations relatives à la tension d'entrée sur le boîtier de l'appareil afin d'éviter des erreurs de raccordement électrique à l'avenir. Utilisez l'autocollant spécial fourni avec l'instruction.

10. Branchez l'alimentation (et le câble Ethernet) sur les prises appropriées.

11. Allumez la source d'alimentation de 12 V.



Ne connectez pas le câble d'alimentation avec une tension qui dépasse la tension d'entrée acceptable.

12. Allumez l'appareil en appuyant sur le bouton d'alimentation pendant 2 secondes.

13. Fermez et fixez le panneau de montage du SmartBracket.

Allumez l'appareil, attendez le chargement, et vérifiez l'état de l'alimentation externe dans l'app Ajax. S'il n'y a pas de courant et que vous utilisez un adaptateur de bornes, vérifiez la polarité des câbles connectés. S'il n'y a plus de courant même après la reconnexion, veuillez contacter le service d'assistance.

Maintenance

L'appareil ne nécessite pas de maintenance technique.

Spécifications techniques

Tension d'entrée	8-20 V =
Tension de sortie	4.8 V = ± 3%
Tension de mise en marche	8 V = ± 2,5%
Tension d'arrêt	6,9-7,5 V (selon la charge)
Courant d'entrée maximal	< 1 A
Courant de sortie maximal	1,5 A
Connexion au réseau électrique	Fiche femelle : 6.5 × 2 mm Prise : 5.5 × 2,1 mm
Dimensions	98 × 70 × 17 mm
Poids	28 g
Durée de vie	10 années

Conformité aux normes

Kit complet

1. Ajax 12V PSU pour Hub 2
2. Adaptateur de borne
3. Guide rapide

Garantie

La garantie des produits de la Société à responsabilité limitée AJAX SYSTEMS MANUFACTURING est valable 2 ans après l'achat.

Si l'appareil ne fonctionne pas correctement, veuillez d'abord contacter le Service d'Assistance. Dans la plupart des cas, les problèmes techniques peuvent être résolus à distance !

Obligations de garantie

Contrat d'utilisateur

Support technique : support@ajax.systems

Abonnez-vous à nos emails via privée préservée. Aucun spam

S'abonner